

**PROGRAM  
PROFILAKTYKI BORELIOZY  
W POWIECIE SŁUPSKIM - 2018**

**BORELIOZA  
UWAGA KLESZCZE!**



**ZAPRASZAMY NA  
BEZPŁATNE  
BADANIA!!!  
od 20 sierpnia  
do wyczerpania limitu**

**Co to jest borelioza?**

Borelioza jest przewlekłą, wielofazową infekcją bakteryjną wywoływaną przez krętki *Borrelia* spp, które są przenoszone na człowieka przez kleszcze. Po raz pierwszy choroba ta została opisana w Stanach Zjednoczonych w miejscowości Lyme w stanie Connecticut w 1975 roku. W Polsce zachorowania na boreliozę z Lyme zaczęto rozpoznawać pod koniec lat osiemdziesiątych XX wieku.



*Powiat Słupski*

 **DIAGNOSTYKA**  
laboratoria medyczne  
...więcej niż wynik

*Program uzyskał pozytywną  
opinię Agencji Oceny Technologii  
Medycznych i Taryfikacji,  
jest finansowany ze środków  
Powiatu Słupskiego, Gminy Kępice  
oraz współfinansowany  
przez Relizatora programu.*

**PROGRAM PROFILAKTYKI  
BORELIOZY W POWIECIE SŁUPSKIM**  
obejmuje **350** bezpłatnych badań dla  
mieszkańców wszystkich miast i gmin  
powiatu w kierunku boreliozy  
oraz działania edukacyjne mające  
na celu podniesienie świadomości  
mieszkańców na temat zapobiegania  
chorobie. Na bezpłatne badania można  
zgłaszać się w przychodniach i ośrodkach  
zdrowia w miastach i gminach powiatu  
oraz punktach pobrań Medycznego  
Laboratorium DIAGNOSTYKA Sp. z o.o.  
w Słupsku przy ulicach: Jana Pawła II 1a,  
Wileńskiej 30, Tuwima 23, Stary Rynek 5,  
przy Placu Dąbrowskiego 6,  
oraz w Ustce przy ulicy Grunwaldzkiej 18.  
Badania mogą wykonać osoby w wieku  
od 20 roku życia, u których wcześniej  
nie stwierdzono boreliozy,  
i które nie były leczone z powodu  
tej choroby.

### Jak można zarazić się boreliozą?

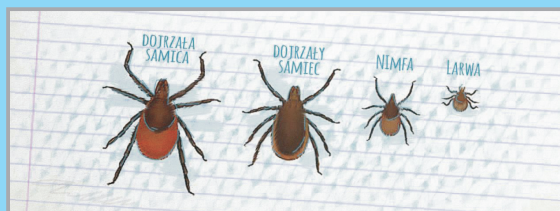
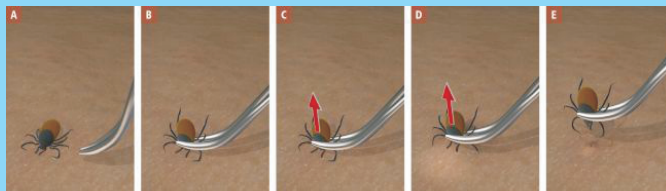
Szacuje się, że co trzeci kleszcz jest nosicielem groźnych wirusów lub bakterii. Jego ukąszenie może wywołać między innymi boreliozę. Kleszcze od lat nie są mieszkańcami wyłącznie lasów czy dzikich łąk. Mogą atakować także w miejskim parku lub na łące przed blokiem. Przyjmuje się jednak, że te pajęczaki o wielkości łebka od szpilki najczęściej bytują na terenach przejściowych między różnymi typami roślinności, czyli na przykład na skraju lasu i łąki, w miejscu łączenia się lasu iglastego z liściastym. Uwielbiają chować się w wysokiej trawie i niskich drzewach oraz krzewach (na paproci, jeżynie, leszczynie, tujach).

### Jak chronić się przed kleszczami?

Wybierając się na tereny, które są ulubionym siedliskiem kleszczy należy założyć odpowiednie ubrania. Nawet jeśli słońce praży, konieczne są długie spodnie, skarpety i pełne obuwie oraz bluzka z długimi rękawami i czapka. Ubranie powinno mieć jasne, pastelowe kolory. Jaskrawe barwy przyciągają kleszcze. Ubranie nie powinno mieć zapachu (np. aromatycznych płynów do płukania tkanin, perfum), silne zapachy przyciągają pajęczaki. Dodatkowym zabezpieczeniem będzie zastosowanie na ciało specjalnego preparatu odstrasżającego kleszcze (można kupić go w drogerii lub aptece). Można także skropić ubranie olejkami cytrusowym lub eukaliptusowym, bo ich woń odstrasza pajęczaki. Po powrocie z lasu, łąki, spaceru w parku należy zdjąć ubranie i dokładnie obejrzeć, czy na ciele nie ma kleszcza. Pajęczaki najchętniej wbijają się w skórę tam, gdzie jest ona najcieńsza. Należy szukać ich w okolicach uszu, miejscach zgięć rąk i nóg, na brzuchu, na głowie.

### Jak pozbyć się kleszcza?

Kleszcza należy jak najszybciej usunąć. Można użyć do tego pęsety i wyciągnąć nią pajęczaka jak drzazgę, bez wykręcania. Należy go chwycić jak najbliżej skóry. Aby postępowanie było skuteczne, należy usuwać kleszcza ze stałą siłą wzdłuż osi wkłucia. Miejsce po usunięciu kleszcza należy przemyć środkiem odkażającym, a ręce starannie umyć. Podczas zabiegu usuwania nie wolno wykonywać ruchów obrotowych, które sprzyjają oderwaniu tułowia lub jego zmiżdżeniu. Jeżeli nie będziemy czuć się pewnie, podejmując się wyciągnięcia kleszcza, lepiej udać się do lekarza lub na izbę przyjęć do szpitala - tam na pewno udzielą fachowej pomocy. Nie wolno kleszcza rozgniatać, smarować tłuszczem czy benzyną, przypalać. Czynności te doprowadzą do zabicia pajęczaka i jego odpadnięcia, ale zanim do tego dojdzie pozostawi on w ranie wszystkie drobnoustroje.



### Jakie są objawy wczesnej fazy boreliozy?

**Ogólne:** złe samopoczucie, objawy grypopodobne, zmęczenie, bóle mięśniowo-stawowe, gorączka.

**Skórne:** charakterystyczna zmiana rozprzestrzeniająca się koncentrycznie wokół miejsca ukąszenia kleszcza, tak zwany „rumień wędrujący”. Pojawia się zwykle kilka dni po ukąszeniu. Utrzymuje się od kilku dni do kilku miesięcy.

**Neurologiczne:** zapalenie opon mózgowo-rdzeniowych, bóle głowy, sztywność karku, porażenie nerwów (najczęściej twarzy), bóle korzeniowe (tzw. „korzonki”), zaburzenia czucia, zapalenie mózgu.

**Stawowe:** obrzęki i bóle stawów (zwykle zajęte są duże stawy: kolana, barki, łokcie).

**Sercowe:** zaburzenia rytmu serca, kardiomiopatia.

### Jakie są objawy przewlekłej boreliozy?

**Stawowo-mięśniowe:** bóle stawów, ścięgien i mięśni, nawracające zapalenia stawów.

**Neurologiczne:** niedowład, postępujące zapalenie mózgu, zaburzenia czucia, koncentracji, pamięci, nastroju, drażliwość, zmiany osobowości.

**Skórne:** zmiany zanikowe skóry (tzw. acrodermatitis chronica atrophicans) – ścięczenie naskórka z widocznymi naczyniami krwionośnymi.

### Rokowanie

Po zastosowaniu odpowiedniego leczenia najczęściej dochodzi do całkowitego wyzdrowienia. W nielicznych przypadkach choroba staje się przewlekła i objawy mogą się utrzymywać przez dłuższy czas.